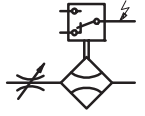


KUI-M/1/A/50/N1

Индикатор объёмного расхода

KUI-M



Прибор для измерения объёмного расхода с дросселем и запорным вентилем, блочная конструкция

Применение:

В масляных смазочных системах

- **Монтаж в ряд на узких местах**
- **Визуальный и электрический контроль объёмного расхода**
- **Плавная настройка объёмного расхода**
- **Индикатор объёмного расхода может быть оснащён максимум двумя контрольными элементами (справа и слева). Благодаря этому возможна регистрация двух крайних значений.**
- **Контрольный элемент со светодиодным индикатором**

Устройство и принцип действия:

В цилиндрической смотровой трубке **В** движется поплавковый указатель **С** с отверстием диафрагмы. При направлении потока снизу вверх поплавковый указатель **С** устанавливается на определённую высоту и кольцевой меткой на шкале указывает объёмный расход. Положение поплавкового указателя можно контролировать электрически бесконтактным выключателем **Д**.

Бесконтактный выключатель **Д** срабатывает, если поплавковый указатель **С** с его кольцевой меткой **Е** пересекает маркировку **Ф**.

При завышенном объёмном расходе диапазон срабатывания бесконтактного выключателя **Д** не покидается.

Примечание к функциональному рисунку:

- A = Дроссель
- B = Смотровая трубка
- C = Поплавковый указатель
- D = Контрольный элемент (бесконтактный выключатель)
- E = Кольцевая метка
- F = Маркировка

